

INFORME DE INFRAESTRUCTURA FÍSICA SECCIONAL AGUACHICA



UNIVERSIDAD
Popular del Cesar
Seccional Aguachica



UNIVERSIDAD POPULAR DEL CESAR SECCIONAL AGUACHICA

INFORME DE INFRAESTRUCTURA FÍSICA SECCIONAL AGUACHICA 2022

Presentado por:

NUBIA BRUGES VELÁSQUEZ

Contadora Pública

Profesional Universitaria - Oficina de planeación Aguachica



**UNIVERSIDAD POPULAR
DEL CESAR**
Seccional Aguachica



**UNIVERSIDAD POPULAR
DEL CESAR**
Seccional Aguachica

Documento de Trabajo
Proceso de acreditación Institucional
Seccional Aguachica

Rector
ROBER TRINIDAD ROMERO RAMÍREZ

Vicerrector Académico
HEDILKA JIMÉNEZ RÍOS

Vicerrectora de Investigación
CLARIVEL PARRA DITTA

Vicerrector Seccional Aguachica
WILFRED SMITH TORRES GUTIÉRREZ DE PIÑERES

Directora Académica Seccional Aguachica
JACQUELINE CHÁVEZ GALVIS

1. INDICADORES DE INFRAESTRUCTURA FÍSICA

La seccional de la Universidad Popular del Cesar en Aguachica nace en época de convulsión y confrontación de facciones y grupos ilegales armados en el territorio. Podríamos citar tres horizontes sobre los cuales se construye el surgimiento de la universidad en Aguachica:

- *Complementar la formación de bachilleres de la educación superior en la subregión sur del Cesar y sur de Bolívar.*
- *Construir un espacio de saberes que permita dialogar con los problemas de las comunidades del territorio.*
- *Propender por el desarrollo de la ciencia propios de los campos de producción de la región.*

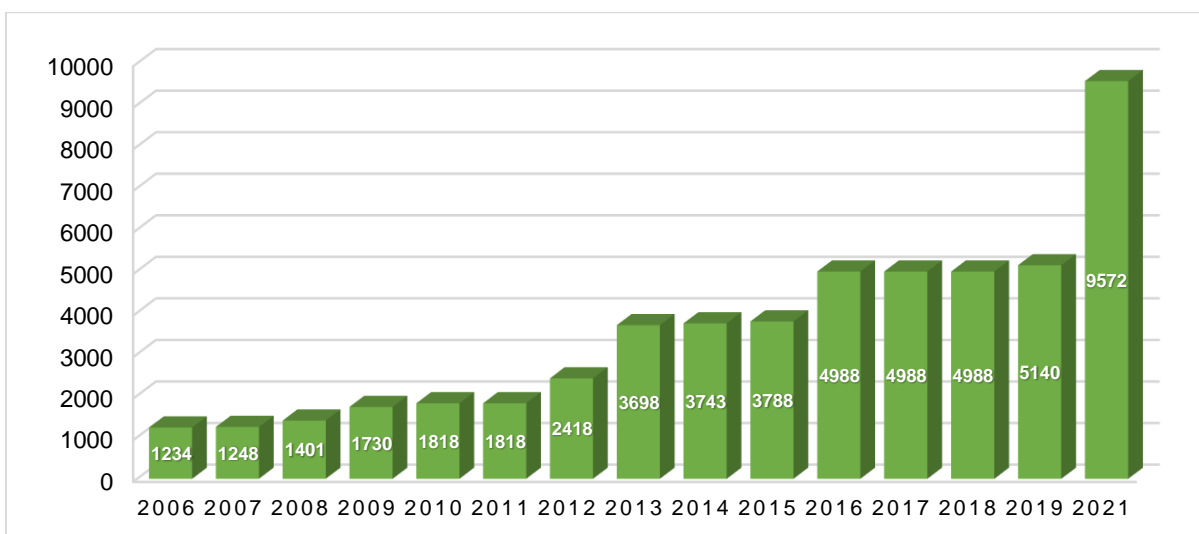
Uno de los objetivos es contar con las instalaciones físicas idóneas para contribuir a mejorar la calidad, cobertura y pertinencia de la educación y la cultura a través de preservar, modernizar, innovar y ampliar la infraestructura requerida de conformidad con innovaciones tecnológicas y educativas.

Actualmente la institución cuenta con un predio de tenencia propia de 67.696,8 m² y un área construida de 9.572,1 m².

NOMENCLATURA DEL INMUEBLE	ÁREA DE LOTE	ÁREA CONSTRUIDA	TITULO JURÍDICO
Cra 40 Vía Al Mar	52.500 M ²	9.572,1 M ²	Escrituras públicas No. 1269 Matriculas Inmobiliaria: 1960003740; 1960002853 y 1960013437
Cra 40 Vía Al Mar	15.196,8 M ²		Escrituras públicas No. 3934 Matriculas Inmobiliaria: 1950024595

La UPC Seccional tiene 41 aulas, una biblioteca de 480 m² y dotados para su uso, seis laboratorios (redes, programación, física, química y áreas afines, aula taller de alimentos, aguas) y espacios para la enseñanza, el aprendizaje y el bienestar universitario institucional.

1.1 CRECIMIENTO HISTÓRICO DE LA INFRAESTRUCTURA EN METRO CUADRADO



1.2 DISPONIBILIDAD DE ESPACIOS DE LA UNIVERSIDAD POPULAR DEL CESAR SECCIONAL AGUACHICA

TIPOLOGÍA DE ESPACIO	CAPACIDAD	CANTIDAD	ÁREA EN m² CONSTRUIDA 2000- 2010	ÁREA EN m² CONSTRUIDA 2011- 2020
CERRAMIENTO DE LA UNIVERSIDAD EN MTS LINEALES		1		1280
ENFERMERÍA		1		
BLOQUE 1				
OFICINA PQRS	1 FUNCIONARIO	1	3	
OFICINA NAF LABORATORIO	5 PERSONAS	1	17	
OFICINA REGISTRO Y CONTROL ACADÉMICO	18 PERSONAS	1	100	
DIRECCIÓN ADMINISTRATIVA Y FINANCIERA	10 PERSONAS	1	15	
DIRECCIÓN ADMINISTRATIVA Y FINANCIERA	12 PERSONAS	1	21	
AULA DE CLASE N° 1	40 ESTUDIANTES	1	56	
AULA DE CLASE N° 2	40 ESTUDIANTES	1	56	
AULA DE CLASE N° 3	40 ESTUDIANTES	1	56	
AULA DE CLASE N° 4	40 ESTUDIANTES	1	56	
AULA DE CLASE N° 5	40 ESTUDIANTES	1	56	
LABORATORIO DE INFORMÁTICA (SALA 1 Y 2)	50 PERSONAS	2	107	
BLOQUE 2				
AUDITORIO (101)	50 PERSONAS	1	100	
AULA DE CLASE N°6	30 ESTUDIANTES	1	36	
AULA DE CLASE N° 7	30 ESTUDIANTES	1	36	
AULA DE CLASE N° 8	30 ESTUDIANTES	1	36	
AULA DE CLASE N° 9	30 ESTUDIANTES	1	36	
AULA DE CLASE N°10	30 ESTUDIANTES	1	36	
AULA DE CLASE N°11	30 ESTUDIANTES	1	36	
AULA DE CLASE N°12	30 ESTUDIANTES	1	36	
AULA DE CLASE N°13	30 ESTUDIANTES	1	36	
OFICINA DE SERVICIOS GENERALES	1 FUNCIONARIOS	1	13	

TIPOLOGÍA DE ESPACIO	CAPACIDAD	CANTIDAD	ÁREA EN m ² CONSTRUIDA 2000- 2010	ÁREA EN m ² CONSTRUIDA 2011- 2020
OFICINA DIRECCIÓN DE PROGRAMA DE INGENIERAS (SISTEMA, AGROINDUSTRIAL Y AMBIENTAL)	6 FUNCIONARIOS	1	38	
CAFETERÍA	3 FUNCIONARIOS	1	36	
BAÑOS (HOMBRE Y MUJERES)		3	28	
BLOQUE 3				
ESPACIO DE OFICINAS 3,1				
COORDINACIÓN DE EGRESADOS	1 FUNCIONARIOS	1		18
COORDINACIÓN DE EGRESADOS	1 FUNCIONARIOS	1		18
ESPACIO DE OFICINAS 3,2				
DIRECCIÓN DE PROGRAMA DE ECONOMÍA	3 FUNCIONARIOS	1		18
DIRECCIÓN DE PROGRAMA ADMON DE EMPRESAS	3 FUNCIONARIOS	1		18
DIRECCIÓN DE PROGRAMA DE CONTADURÍA				
ESPACIO DE OFICINAS 3,3				
ALMACÉN E INVENTARIOS	2 FUNCIONARIOS	1		18
BLOQUE 4				
OFICINA DE GESTIÓN DE LA CALIDAD	1 FUNCIONARIO	1		
UNIDAD DE EMPRENDIMIENTO	1 FUNCIONARIO	1		52
ORPI	1 FUNCIONARIO	1		
COORDINACIÓN PROYECTO INVESTIGACIÓN	2 FUNCIONARIOS	1		12
COORDINACIÓN DE TECNOLOGÍA AGROPECUARIA	1 FUNCIONARIO			
BIENESTAR INSTITUCIONAL	2 FUNCIONARIOS			22
BLOQUE 5				
LABORATORIO DE FÍSICA	30 ESTUDIANTES	1	80	
LABORATORIO DE REDES	30 ESTUDIANTES	1	75	
LABORATORIO DE PROGRAMACIÓN	45 ESTUDIANTES	1	52	
LABORATORIO DE AGUAS	10 ESTUDIANTES	1	20	
LABORATORIO DE QUÍMICA - MICROBIOLOGÍA	40 ESTUDIANTES		115	
AULA TALLER DE ALIMENTOS	20 ESTUDIANTES	1	40	
ESCENARIOS DEPORTIVOS PROPIOS				
CANCHA MULTIFUNCIONAL				
CANCHA DE FUTBOL Y MICRO		1	600	
ZONA DE RECREACIÓN		1		
AULAS ABIERTAS		4		56
BLOQUE BLANCO TRES PISOS				
PRIMER PISO				
AULAS PARA CAPACIDAD DE 42 ESTUDIANTES	42 ESTUDIANTES	6		312
BAÑOS (HOMBRE, MUJERES, Y PERSONAS CON MOVILIDAD REDUCIDA)		3		28
SEGUNDO PISO				
BIBLIOTECA	200 ESTUDIANTES	1		480
OFICINA DE GESTIÓN TICS	2 FUNCIONARIOS	1		60
AULAS PARA CAPACIDAD DE 42 ESTUDIANTES	42 ESTUDIANTES	1		60
TERCER PISO				
AULAS PARA CAPACIDAD DE 42 ESTUDIANTES	42 ESTUDIANTES	7		364
BAÑOS (HOMBRE, MUJERES, Y PERSONAS CON MOVILIDAD REDUCIDA)		2		28
ZONA DE CAFETERÍA		1		17
PRIMER BLOQUE DE AULARIO				
PRIMER PISO				
Ø DIRECCIÓN ACADÉMICA				
Ø CORD, EXTENSIÓN Y FORMACIÓN AVANZADA	3 FUNCIONARIOS	1		71,41
Ø OFICINA DE AUTOEVALUACIÓN				
Ø UN AULA PARA POSGRADOS CON CAPACIDAD DE 42 ESTUDIANTES	42 ESTUDIANTES	1		93,4

TIPOLOGÍA DE ESPACIO	CAPACIDAD	CANTIDAD	ÁREA EN m ² CONSTRUIDA 2000- 2010	ÁREA EN m ² CONSTRUIDA 2011- 2020
Ø 3 BAÑOS (HOMBRE, MUJERES, Y PERSONAS CON MOVILIDAD REDUCIDA)		3		31,79
Ø UN CUARTO TÉCNICO RACK VOZ Y DATOS				5,58
Ø UN CUARTO DE ASEO		1		1,76
Ø SALA DE PROFESORES		1		87,54
Ø SECRETARÍA VICERRECTORÍA GENERAL		1		22,4
Ø VICERRECTORÍA GENERAL		1		52,34
Ø UNA SALA DE JUNTAS		1		22,45
ASCENSOR		1		11,89
ÁREA DE DESCANSO		1		119,54
ESCALERA EXTERIOR E INTERIOR Y ÁREA DE CIRCULACIÓN				
Ø PARQUEADERO BICICLETAS Y JARDINERA		1		
SEGUNDO PISO				
Ø CINCO AULAS PARA CAPACIDAD DE 42 ESTUDIANTES	42 ESTUDIANTES	5		265,69
Ø 3 BAÑOS (HOMBRE, MUJERES, Y PERSONAS CON MOVILIDAD REDUCIDA)		3		31,79
Ø UN CUARTO TÉCNICO				5,58
Ø UN CUARTO DE ASEO				1,76
Ø ZONA DE CIRCULACIÓN Y ESCALERA				
TERCER PISO				
Ø CINCO AULAS PARA CAPACIDAD DE 42 ESTUDIANTES	42 ESTUDIANTES	5		278,6
Ø 3 BAÑOS (HOMBRE, MUJERES, Y PERSONAS CON MOVILIDAD REDUCIDA)		3		31,79
Ø UN CUARTO TÉCNICO				5,58
Ø UN CUARTO DE ASEO				1,76
Ø ZONA DE CIRCULACIÓN Y ESCALERA				
ESCENARIOS DEPORTIVOS EN CONVENIOS				
COLISEO CIUDADELA DE LA PAZ	200	1		600
POLIDEPORTIVO LAS FERIAS	1000	1		1800
CANCHA MÚLTIPLE DEL BOSQUE DEL AGÜIL, GYM GIMNASIO TRX	150	1		400
	200	1		600

1.3 PANORAMA ACTUAL DE LAS INSTALACIONES SUSCEPTIBLES DE INTERVENCIÓN POR MEDIO DEL PLAN DE DESARROLLO DE INFRAESTRUCTURA





2. ESPACIOS DE LA UNIVERSIDAD POPULAR DEL CESAR SECCIONAL AGUACHICA

2.1 VISTA PANORÁMICA DE LA UNIVERSIDAD POPULAR DEL CESAR



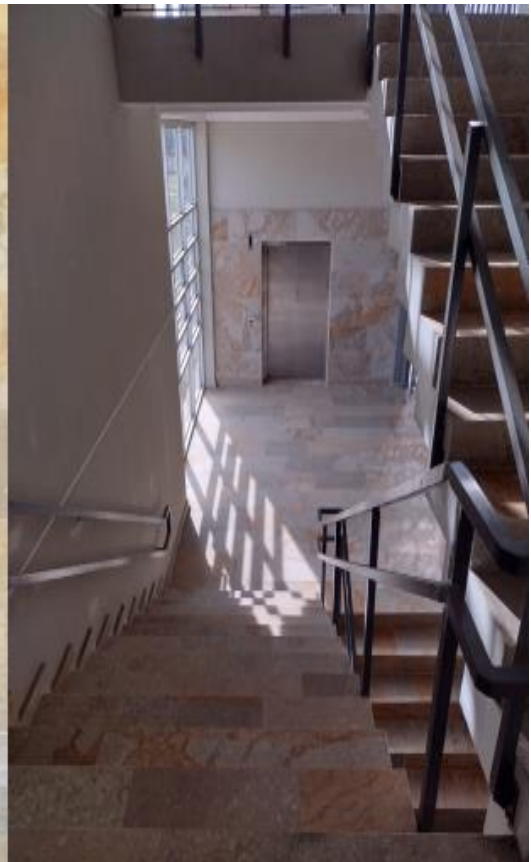
2.1.1 SECCIÓN DE ENFERMERÍA



2.1.2 ACCESO Y ZONA PEATONAL DE LA UNIVERSIDAD SECCIONAL AGUACHICA







2.1.3 EDIFICIO BLANCO



2.1.4 POZOS SUBTERRÁNEOS



2.1.5 ZONA TÉCNICA



2.2 ÁREAS DE OFICINAS

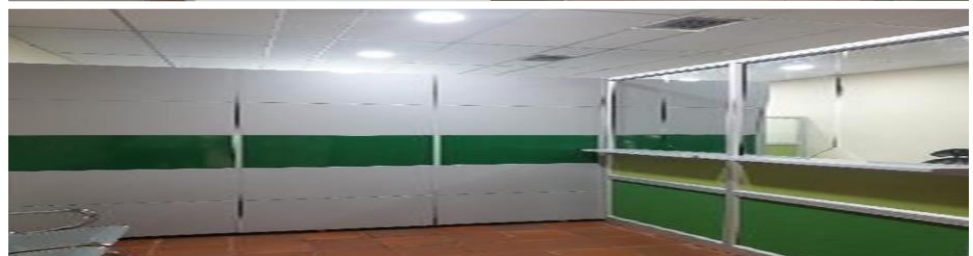
2.2.1 OFICINAS PQRS, NAF



2.2.2 DIRECCIÓN ADMINISTRATIVA Y FINANCIERA Y VICERRECTORÍA GENERAL



2.2.3 BLOQUES DE OFICINAS ACADÉMICAS



2.3 LABORATORIOS Y AULAS

2.3.1 LABORATORIO DE REDES



2.3.2 LABORATORIO DE PROGRAMACIÓN



2.3.3 LABORATORIO DE QUÍMICA



2.3.4 AULA TALLER DE ALIMENTOS



2.3.5 LABORATORIO DE OPUS



2.3.6 AULAS DE CLASES



2.3.7 CENTRO DE DOCUMENTACIÓN Y RECURSOS BIBLIOGRÁFICOS



2.4 ESPACIOS DE LABORATORIO PLANTAS DE PROCESAMIENTO INSTITUCIONAL





2.5 PRIMERA ETAPA PROYECTO AULARIO



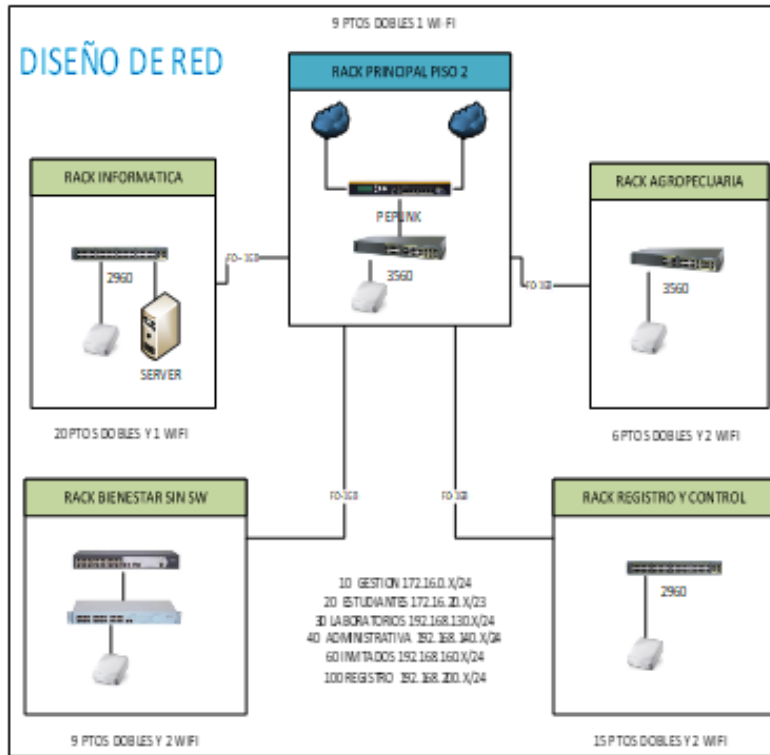




2.6 ESPACIOS DEPORTIVOS EN CONVENIO CON IMDREC



3. INFRAESTRUCTURA TECNOLÓGICA Y SISTEMA DE INFORMACIÓN



CONECTIVIDAD INALAMBRICA

100% en Espacios Construidos

ANCHO DE BANDA

500Mbps acceso dedicado

4. PROCESOS DE ASIGNACIÓN DE INFRAESTRUCTURA

DISTRIBUCIÓN DE SALONES POR JORNADA- PROGRAMA

BLOQUE	PRINCIPAL (ANTIGUO)	PROGRAMAS A CARGO		
1	AULA 101	AMBIENTAL MAÑANA	AMBIENTAL TARDE	ADMINISTRACION NOCHE
1	AULA 102	TECNOLOGIA MAÑANA	TECNOLOGIA TARDE	ECONOMIA NOCHE
1	AULA 103	TECNOLOGIA MAÑANA	TECNOLOGIA TARDE	CONTADURIA NOCHE
1	AULA 104	AMBIENTAL MAÑANA	AGROINDUSTRIA TARDE	ECONOMIA NOCHE
1	AULA 105	AGROINDUSTRIA MAÑANA	AGROINDUSTRIA TARDE	CONTADURIA NOCHE
1	AULA 106	AGROINDUSTRIA MAÑANA	AGROINDUSTRIA TARDE	AGROINDUSTRIA NOCHE
1	AULA 107	AMBIENTAL MAÑANA	AMBIENTAL TARDE	ECONOMIA NOCHE
1	AULA 108	CONTADURIA MAÑANA	ECONOMIA TARDE	CONTADURIA NOCHE
1	AULA 109	AMBIENTAL MAÑANA	AMBIENTAL TARDE	AMBIENTAL NOCHE
1	AULA 110	AMBIENTAL MAÑANA	AMBIENTAL TARDE	AMBIENTAL NOCHE
1	AULA 111	ECONOMIA MAÑANA	ECONOMIA TARDE	FACE
1	AULA 112	SISTEMAS MAÑANA	SISTEMAS TARDE	SISTEMAS NOCHE
1	AULA 113	ECONOMIA MAÑANA	AMBIENTAL TARDE	ADMINISTRACION NOCHE
1	AULA 114	AGROINDUTRIA MAÑANA	AGROINDUSTRIA TARDE	CONTADURIA NOCHE
1	AULA 115	AMBIENTAL MAÑANA	AMBIENTAL TARDE	CONTADURIA NOCHE
1	AULA 116	ADMINISTRACION MAÑANA	ADMINISTRACION TARDE	ADMINISTRACION NOCHE
1	AULA 117	CONTADURIA MAÑANA	CONTADURIA TARDE	CONTADURIA NOCHE
1	AULA 118	AMBIENTAL MAÑANA	AMBIENTAL TARDE	ADMINISTRACION NOCHE
1	AULA 119	AGROINDUTRIA MAÑANA	AGROINDUSTRIA TARDE	CONTADURIA NOCHE
1	AULA 120	ADMINISTRACION MAÑANA	CONTADURIA TARDE	ADMINISTRACION NOCHE
1	AULA 202	SISTEMAS MAÑANA	SISTEMAS TARDE	SISTEMAS NOCHE
1	AULA 301	AMBIENTAL MAÑANA	ADMINISTRACION TARDE	CONTADURIA NOCHE
1	AULA 302	CONTADURIA MAÑANA	CONTADURIA TARDE	CONTADURIA NOCHE
1	AULA 303	ADMINISTRACION MAÑANA	ADMINISTRACION TARDE	ADMINISTRACION NOCHE
1	AULA 304	AMBIENTAL MAÑANA	ECONOMIA TARDE	ECONOMIA NOCHE
1	AULA 305	AMBIENTAL MAÑANA	AMBIENTAL TARDE	ADMINISTRACION NOCHE
1	AULA 306	SISTEMAS MAÑANA	SISTEMAS TARDE	ECONOMIA NOCHE
1	AULA 307	SISTEMAS MAÑANA	SISTEMAS TARDE	SISTEMAS NOCHE
1	LABORATORIO DE REDES	SISTEMAS MAÑANA	SISTEMAS TARDE	SISTEMAS TARDE

BLOQUE	PRINCIPAL (ANTIGUO)	PROGRAMAS A CARGO	BLOQUE	PRINCIPAL (ANTIGUO)
1	LABORATORIO DE FISICA	SISTEMAS MAÑANA	SISTEMAS TARDE	SISTEMAS TARDE
1	SALA DE INFORMATICA I	INGENIERIAS	FACE	FACE
1	SALA DE INFORMATICA II	FACE	INGENIERIAS	FACE
1	LABORATORIO DE QUIMICA	INGENIERIAS	INGENIERIAS	INGENIERIAS
1	AULA TALLER DE ALIMENTOS	INGENIERIAS	INGENIERIAS	INGENIERIAS

BLOQUE	AULARIO (BLOQUE NUEVO)	PROGRAMAS A CARGO		
2	AULA 101	POSTGRADOS	POSTGRADOS	POSTGRADOS
2	AULA 102	POSTGRADOS	POSTGRADOS	POSTGRADOS
2	AULA 201	AGROINDUSTRIA MAÑANA	AGROINDUSTRIA TARDE	ADMINISTRACION NOCHE
2	AULA 202	AMBIENTAL MAÑANA	AMBIENTAL TARDE	AMBIENTAL NOCHE
1	AULA 203	SISTEMAS MAÑANA	SISTEMAS TARDE	SISTEMAS NOCHE
2	AULA 204	TECNOLOGIA MAÑANA	TECNOLOGIA TARDE	TECNOLOGIA TARDE
2	AULA 205	SISTEMAS MAÑANA	AMBIENTAL TARDE	ECONOMIA NOCHE
2	AULA 301	ADMINISTRACION DIURNO	ADMOM TARDE	ADMOM NOCHE
2	AULA 302	CONTADURIA DIURNO	CONTA TARDE	CONTADURIA NOCHE
2	AULA 303	ECONOMIA DIURNO	ECONOMIA TARDE	ECONOMIA NOCHE
2	AULA 304	AMBIENTAL MAÑANA	CONTADURIA MAÑANA	CONTADURIA NOCHE
2	AULA 305	ECONOMIA DIURNO	ECONOMIA TARDE	ECONOMIA NOCHE

5. PROYECCIÓN DE INFRAESTRUCTURA FÍSICA 2017-2026

EJE TEMÁTICO:	INFRAESTRUCTURA FÍSICA Y TECNOLÓGICA
EJE ESTRATÉGICO:	TRASVERSAL
META ESTRATÉGICA	Mejorar el posicionamiento regional de la Universidad Popular del Cesar a través del fortalecimiento de estrategias de articulación interinstitucional con enfoque Caribe.
Iniciativa 1:	Construcción y dotación del cuarto piso del bloque "nuevo" Aguachica, Bloque de aulas y áreas administrativas (Cancha de futbol, coliseo cubierto, aula magna, sala de conferencias). Y Construcción de un Campus inteligente UPC.

Eje Estratégico	Proyecto	Tiempo	Metros Cuadrados proyectados	Recursos Proyectados
UPC con compromiso regional	Pre-inversión (diseño arquitectónico y urbanístico del proyecto "consolidación arquitectónica y urbanística del campus de la universidad popular del cesar etapa ubicada en el municipio de Aguachica)	1 Año		DONACIÓN DE LA GOBERNACIÓN DEL CESAR
	Construcción y dotación del bloque de aulas	2 Años	4.432,10 M ²	\$ 23.874.000.000
	Proyecto construcción de la cafetería de la Universidad Popular del Cesar-seccional Aguachica: área de intervención 335 m ²	2 Años	335 M ²	\$ 304.000.000
	Fortalecimiento de la infraestructura institucional de la universidad popular del cesar seccional Aguachica, a través de la construcción y dotación de escenarios de prácticas experimentales			
	Construcción pabellón cultural y deportivo * EDIFICIO PABELLÓN ACUÁTICO - 176.22 m ² aproximadamente * PISCINA Y CUARTO TÉCNICO (Piscina 1090 m ² - Cuarto técnico 362 m ²) * GRADERÍA (276 m ² aproximadamente) * GIMNASIO 1037 m ² * SERVICIOS GENERALES 198 m ²	5 Años	2.800 M ²	\$ 13.240.000.000
	Construcción de un centro de Convenciones y conferencias	5 Años	4.200 M ²	\$ 46.000.000.000
	Construcción y dotación de residencia universitaria	10 Años	2500 M ²	\$ 26.250.000.000
	Construcción y dotación bloque administrativos y docente	10 años	2500 M ²	\$36.852.900.00
UPC con convergencia tecnológica	Construcción y dotación campus inteligente de ingenierías	4 Años	4.000 M ²	\$ 36.800.000.000

5.1 PROYECTO CAMPUS UNIVERSITARIO

